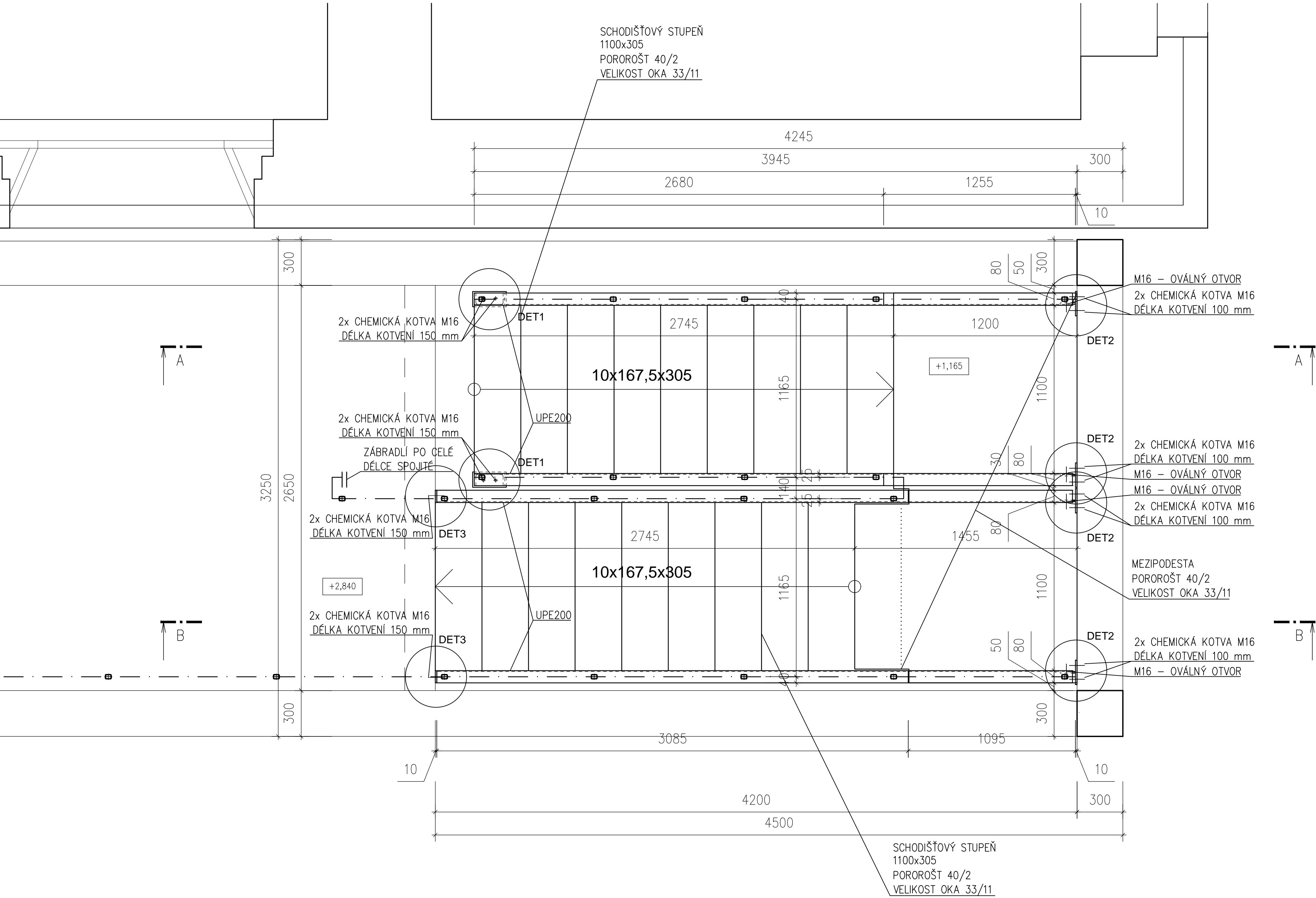
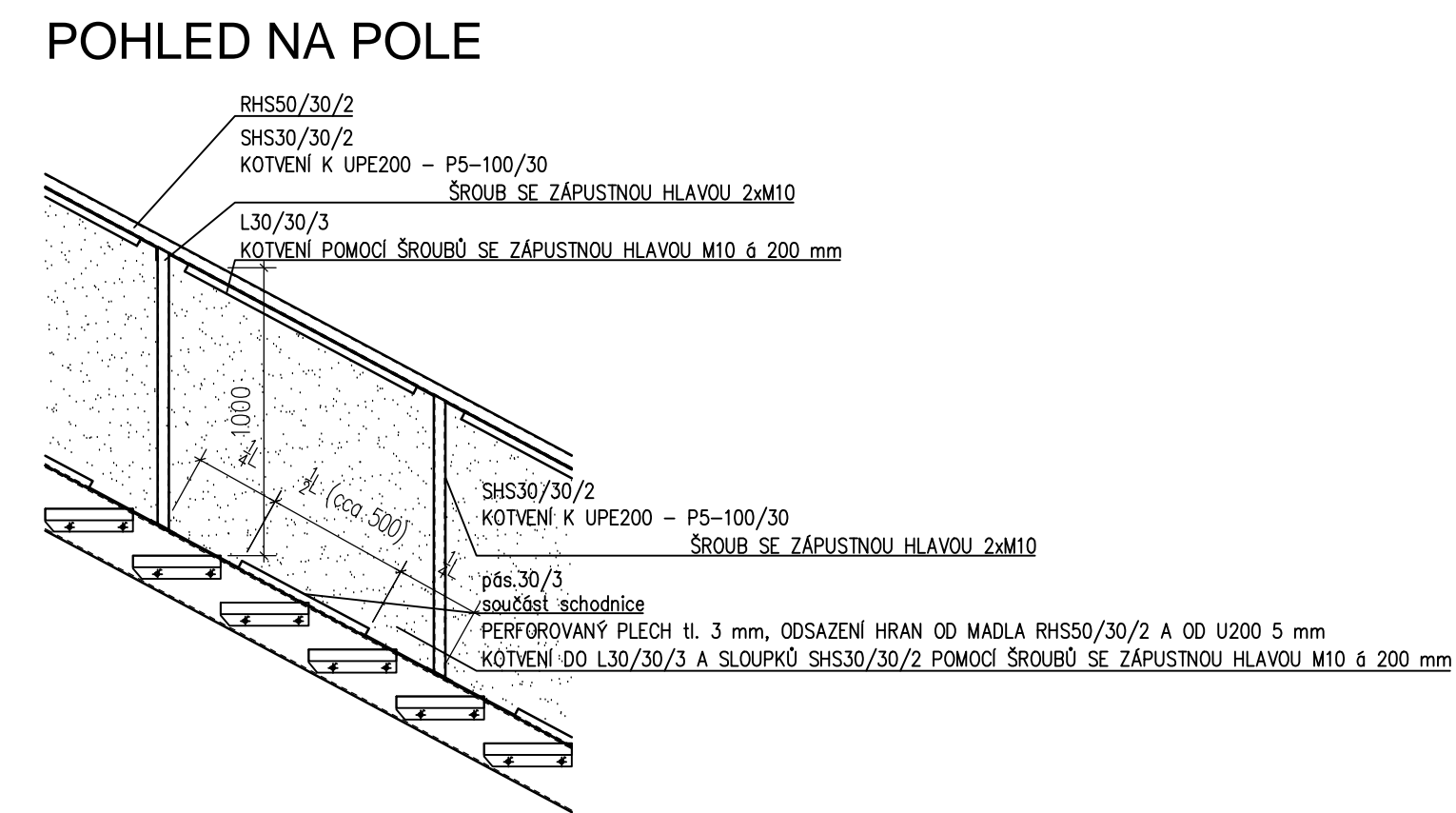
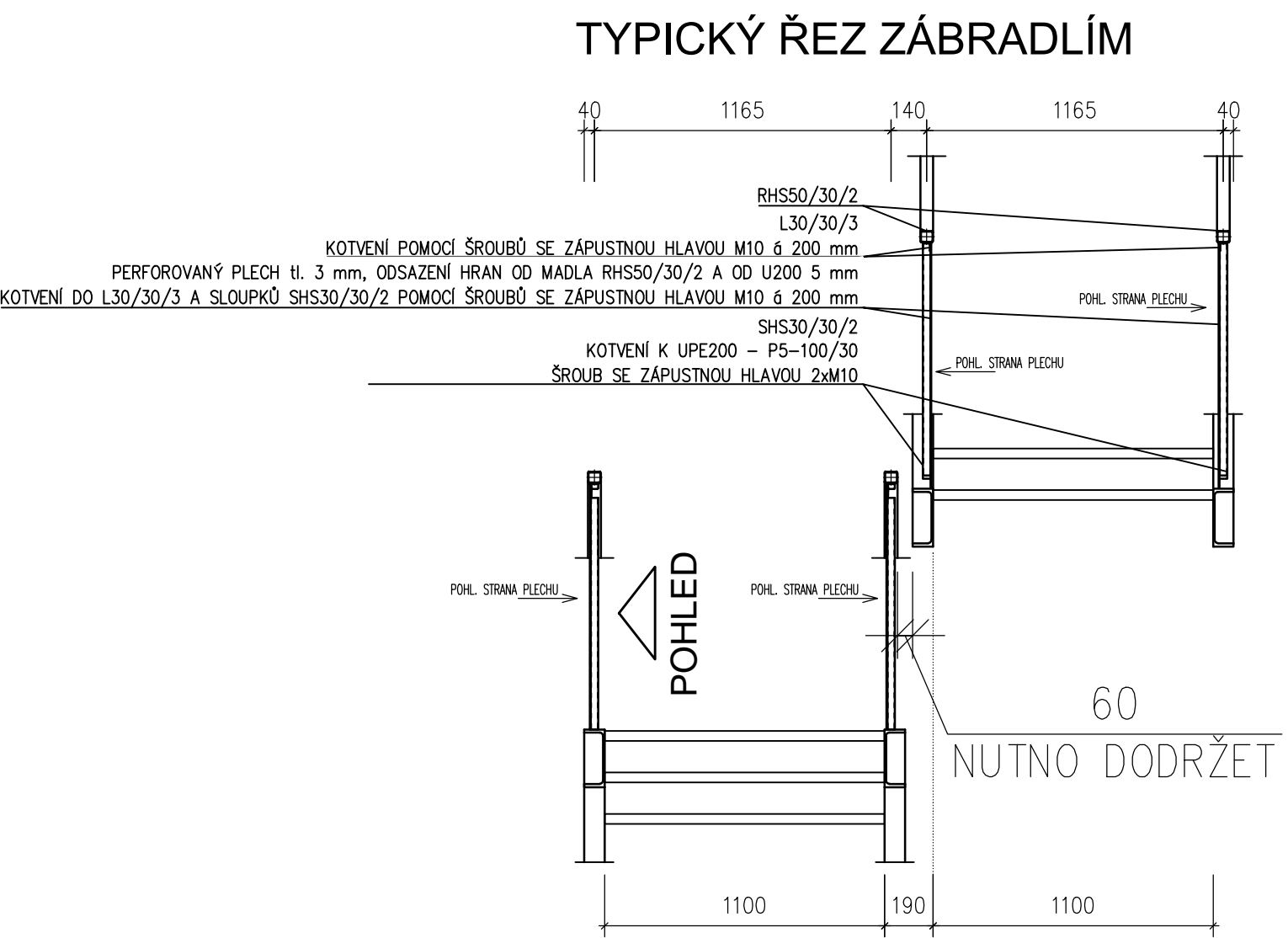
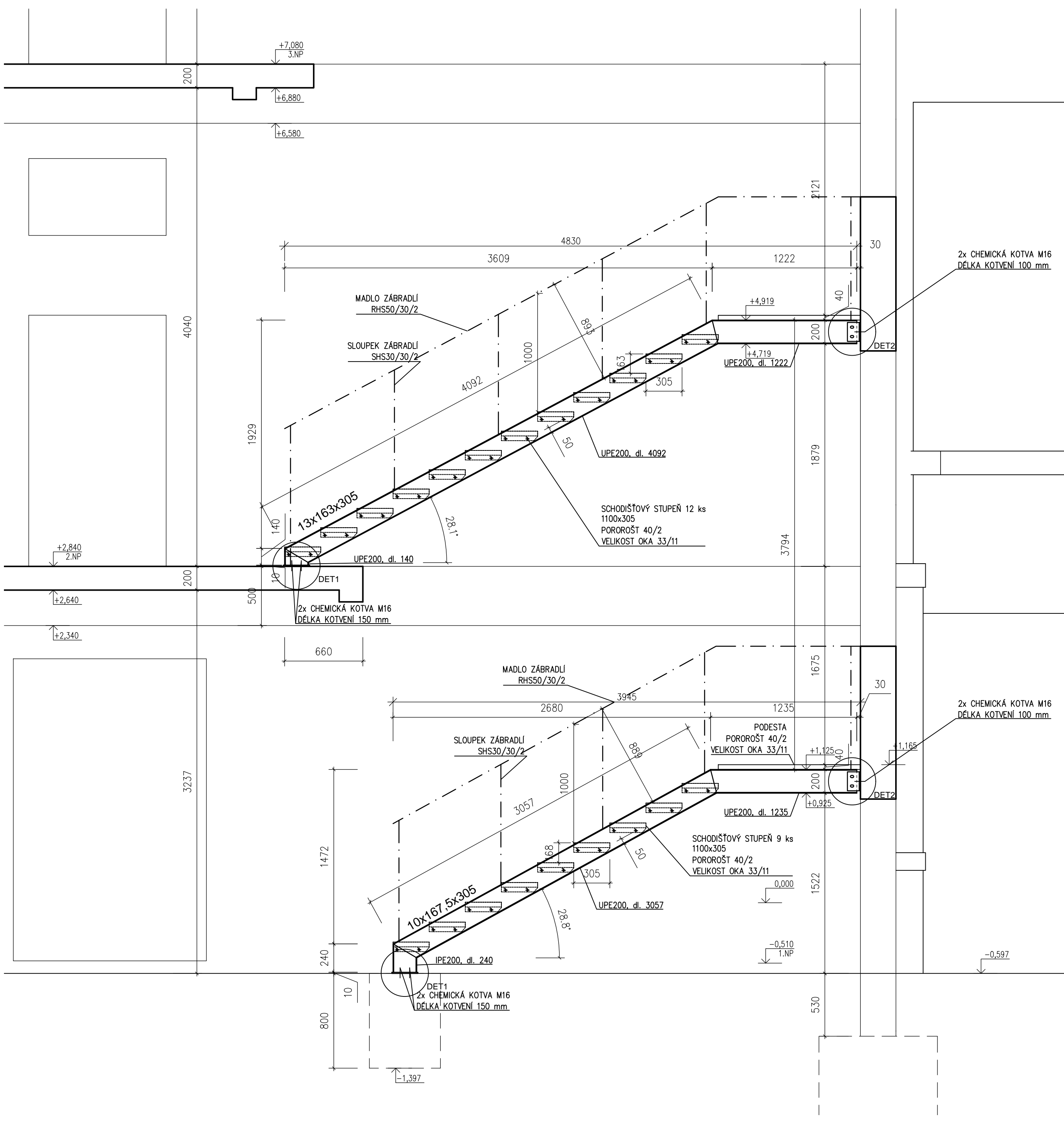
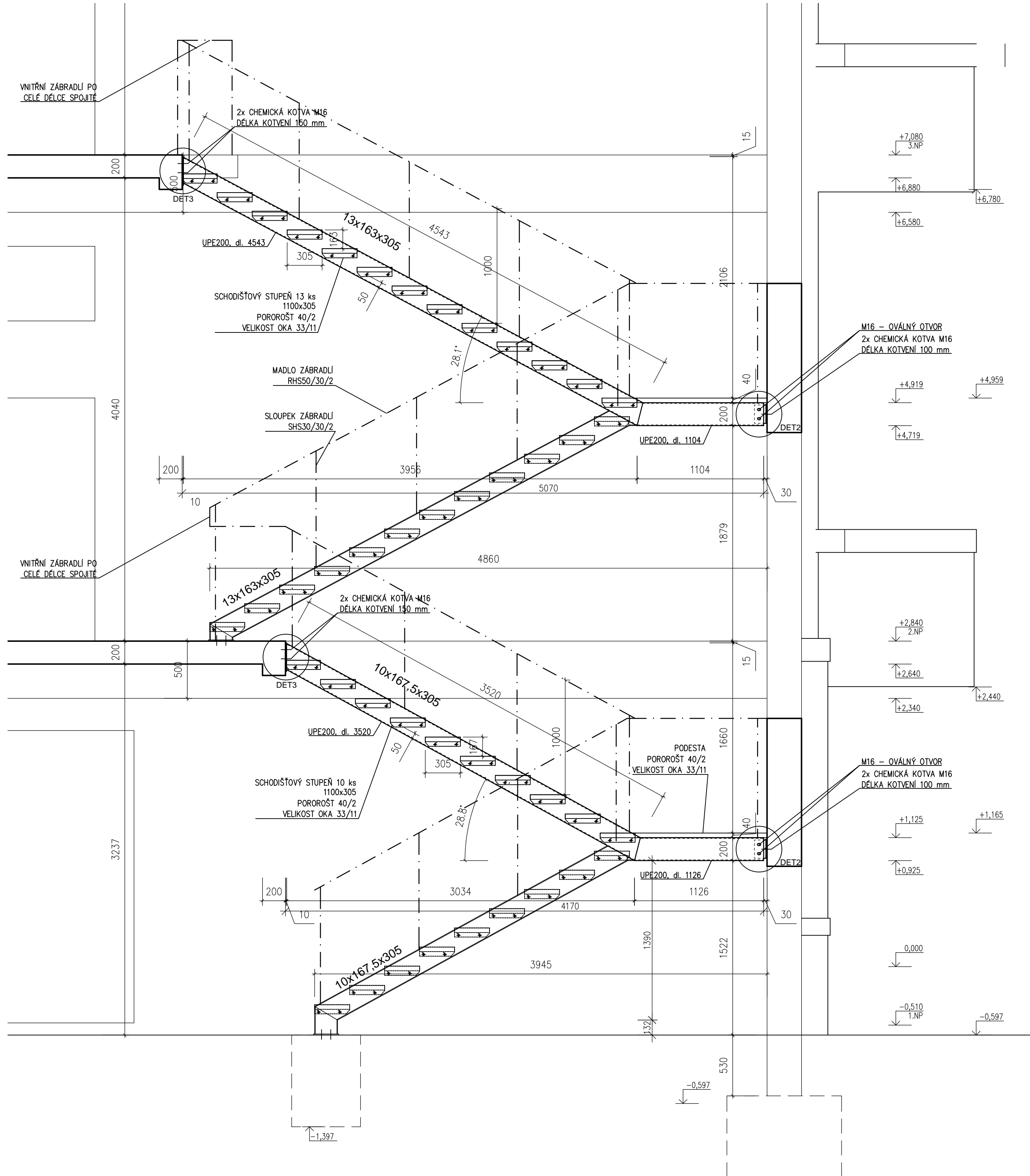
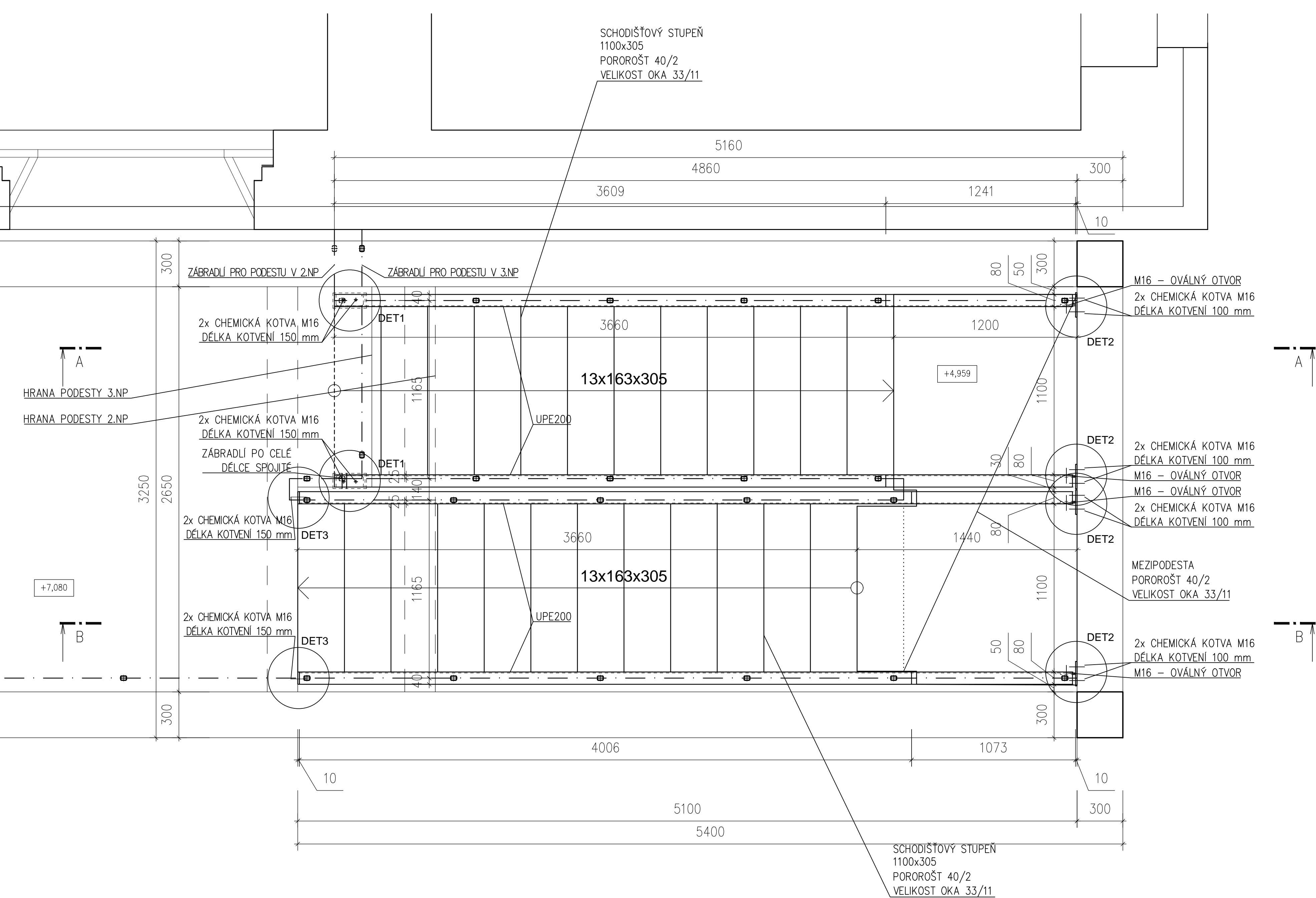


PŮDORYS SCHODIŠTĚ Z 1.NP DO 2.NP



PŮDORYS SCHODIŠTĚ Z 2.NP DO 3.NP



STÁVAJÍCÍ BUDOVA

VÝPIS OCELOVÝCH NOSNÍKŮ SCHODIŠTĚ

OZN.	PROFIL	DĚLKA	HMOTNOST	HMOTNOST 1ks	KS	HMOTNOST	POZNÁMKA
	(mm)	(mm)	(kg/m)	(kg)	-	(kg)	
UPE200	240	22.800	5,47	2	10,94		
UPE200	3057	22.800	69,70	2	139,40		
UPE200	1235	22.800	28,16	2	56,32		
UPE200	1126	22.800	25,67	2	51,35		
UPE200	3520	22.800	80,26	2	160,51		
UPE200	140	22.800	3,19	2	6,38		
UPE200	4092	22.800	93,30	2	186,60		
UPE200	1222	22.800	27,86	2	55,72		
UPE200	1104	22.800	25,17	2	50,34		
UPE200	4543	22.800	103,58	2	207,16		
CELKEM						924,72	Kg
PRŮŘEZ PLECHY SVARY, NÁTĚR (20%)						184,94	Kg
HMOTNOST CELKEM						1109,67	Kg

VÝPIS OCELOVÝCH NOSNÍKŮ ZÁBRADLÍ

OZN.	PROFIL	DĚLKA	HMOTNOST	HMOTNOST 1ks	KS	HMOTNOST	POZNÁMKA
	(mm)	(mm)	(kg/m)	(kg)	-	(kg)	
SHS40/30/3	49500	2,919	144,49	1	144,49		
RHS50/30/2	40750	2,384	97,15	1	97,15		
L30/30/3	34700	1,363	47,30	1	47,30		
PAS. 30/3	16000	0,707	11,30	1	11,30		
CELKEM						300,24	Kg
PRŮŘEZ PLECHY SVARY, NÁTĚR (20%)						60,05	Kg
HMOTNOST CELKEM						360,29	Kg

VÝPIS OCELOVÝCH PLECHŮ ZÁBRADLÍ

OZN.	PROFIL	PLOCHA	HMOTNOST	HMOTNOST 1ks	KS	HMOTNOST	POZNÁMKA
	(mm)	(m²)	(kg/m²)	(kg)	-	(kg)	
P3	42,06	23,550	990,51	1	990,51		
CELKEM						990,51	Kg
PRŮŘEZ PLECHY SVARY, NÁTĚR (20%)						198,10	Kg
HMOTNOST CELKEM						1188,62	Kg

OCELOVÝ PLECH ZÁBRADLÍ BUDE NÁTĚŘEN: 2x ZÁKLADNÍ SYNTETICKÝ NÁTĚR  
2x VRCHNÍ SYNT. NÁTĚR RAL 7045  
(nutno upřesnit při provádění dle barvy stv. kci) –

POZNÁMKA:

ROZMĚRY VEŠKERÝCH OCELOVÝCH KONSTRUKCÍ UPRAVIT PŘI PROVÁDĚNÍ STAVBY!!!  
V PŘÍPADĚ NEJASNOSTI KONZULTOVAT SE STATIKEM.

OCEL S235

ELEKTRODY E44.83,P51.33AC

OCELOVÁ KONSTRUKCE – DLE ČSN POZINKOVANÁ

MIN.TLOUŠŤKA POZINKOVÁNÍ DLE ČSN EN ISO 1461 je 85 µ

PODLAHOVÉ ROŠTY TL40x3mm – POZINKOVANÉ

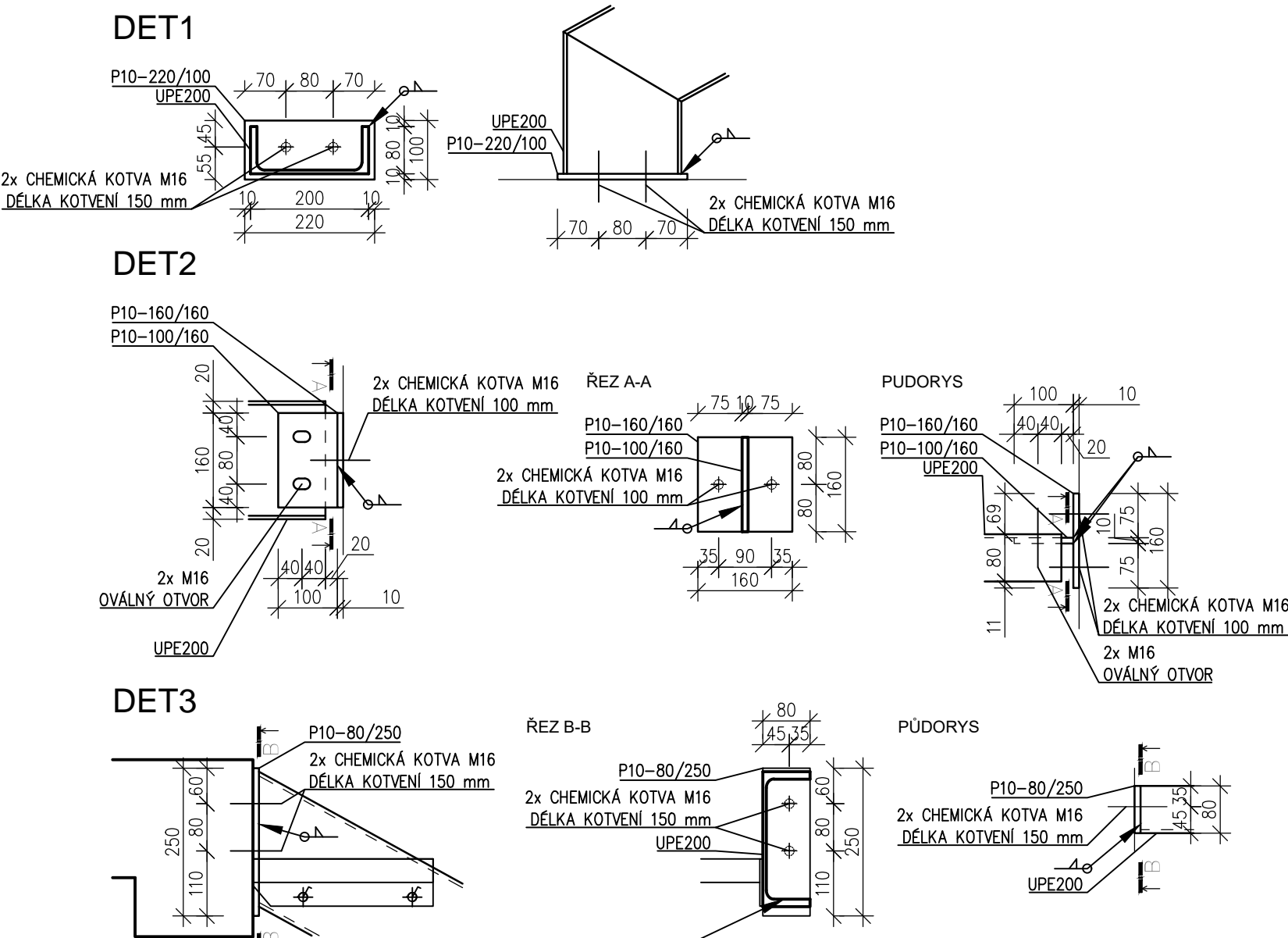
PŘÍPEVNĚNÍ PODLAHOŠŤŮ BUDE STANDARDNÍM ZPŮSOBEM  
UPEVNŮVACÍM PRVKEM POZINK. – 4KS

SCHODIŠŤOVÉ STUPNĚ 1100x305xTL40x3mm S PROTISKLUZEM,  
VELIKOST OKA 33x11 – POZINKOVANÉ

VEŠKERÉ SVARY PŘETŘÍT NÁTĚREM Z POZINKU!!!

TENTO VÝKRES NENAHRAŽUJE VÝROBNÍ DÍLENSKÝ VÝKRES, KTERÝ ZAJISTÍ ZHOTOVITEL

DETAILY (M 1:10)



<b>KIP</b> KIP spol. s r.o. LITOMYŠL INŽENYRSKÁ A PROJEKTOVÁ ČINNOST TOULOVCOVO NÁM. 196, 570 01 LITOMYŠL		VEDOUcí DĚLAŘŮ Ing. Pavla Vacková	
VYPRACOVANÁ Ing. Martin Šabata		ZODP. PROJEKTOVATEL Ing. Martin Šabata	
STUPEŇ Dokumentace pro provádění stavby		LITOMYŠL	
INVESTOR Pardubický kraj, Komenského nám. 125, 532 11 Pardubice		LITOMYŠL	
STAVBA NPK, a.s., Litomyšlská nemocnice, Pavilon (I) – adaptace části podkrovní s přístavbou výtahu a schodiště		LITOMYŠL	
VÝKRES OCELOVÉ SCHODIŠTĚ		MĚŘÍTKO STÁVAJÍCÍ KONST.	
		D 1.2.2.2	